



## 白糖期权日报

2020年03月09日

期权业务部

0371-69106622

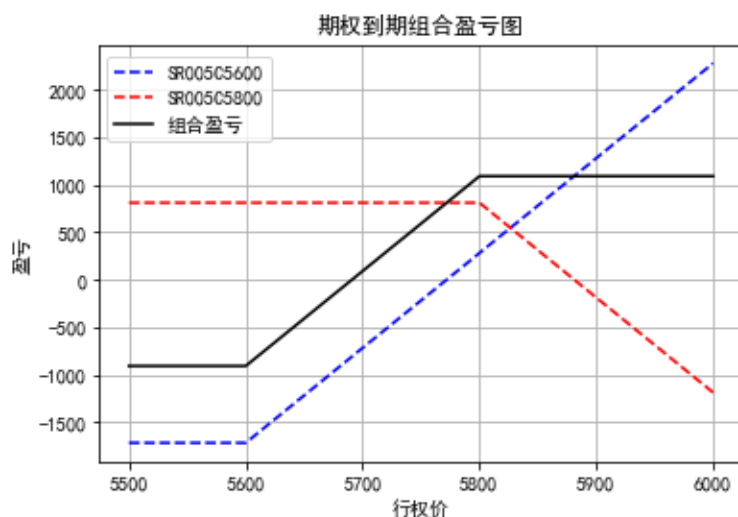
zhouyy@cefcfc.com

### 一、要点

波动率观点：目前波动率偏高。

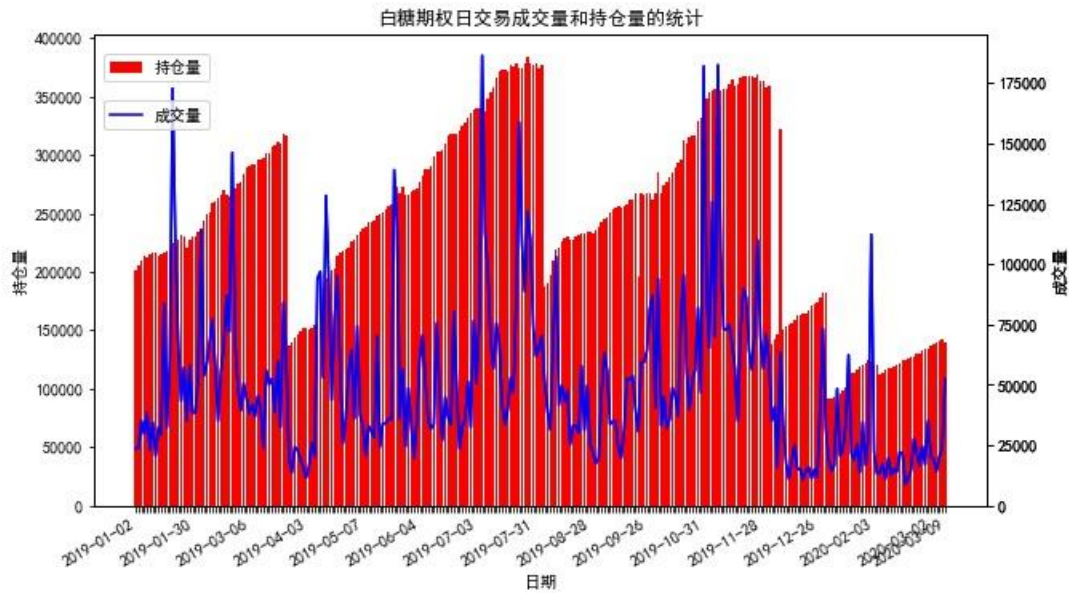
平值认购隐含波动率为 20.22%，平值认沽隐含波动率为 22.61%，20 天历史波动率为 13.58%。

策略推荐：推荐买入 SR005-C-5600，卖出 SR005-C-5800。短期看好白糖多头，现阶段波动率属于较高位置。建议逐步止盈，留底仓。



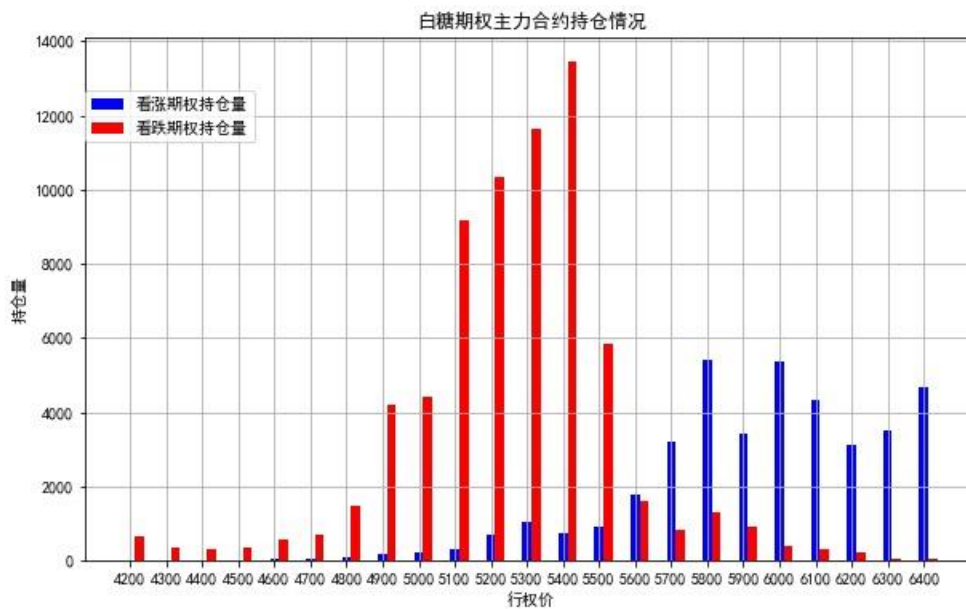
2月14日建仓，当期权到期日时，一手组合预计最大收益：1090，最大亏损：-910，收益平衡点为 5691。

图 1：白糖期权日成交量和持仓量的统计



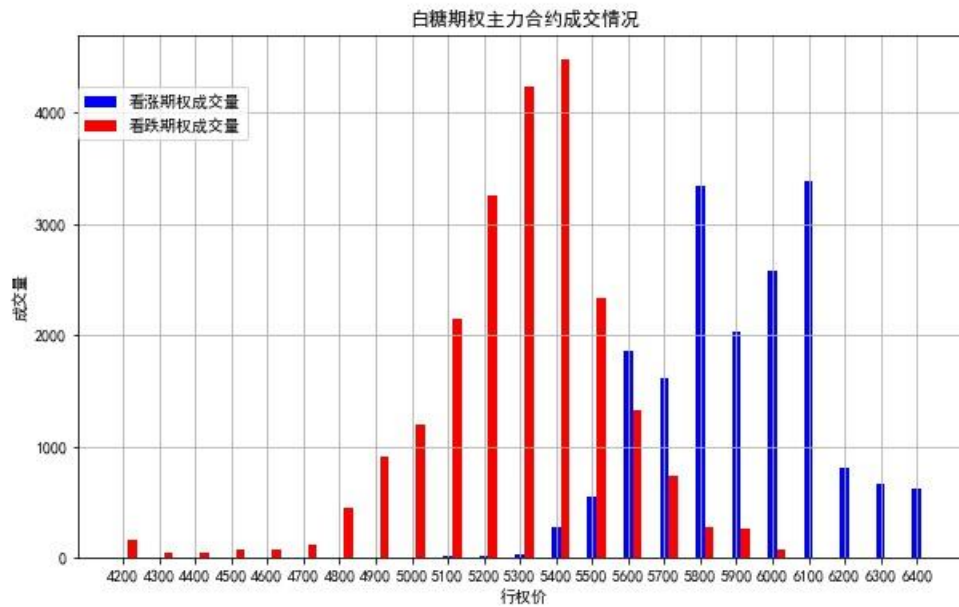
数据来源：Wind 资讯，华信期货

图 2：白糖期权日主力合约持仓量情况



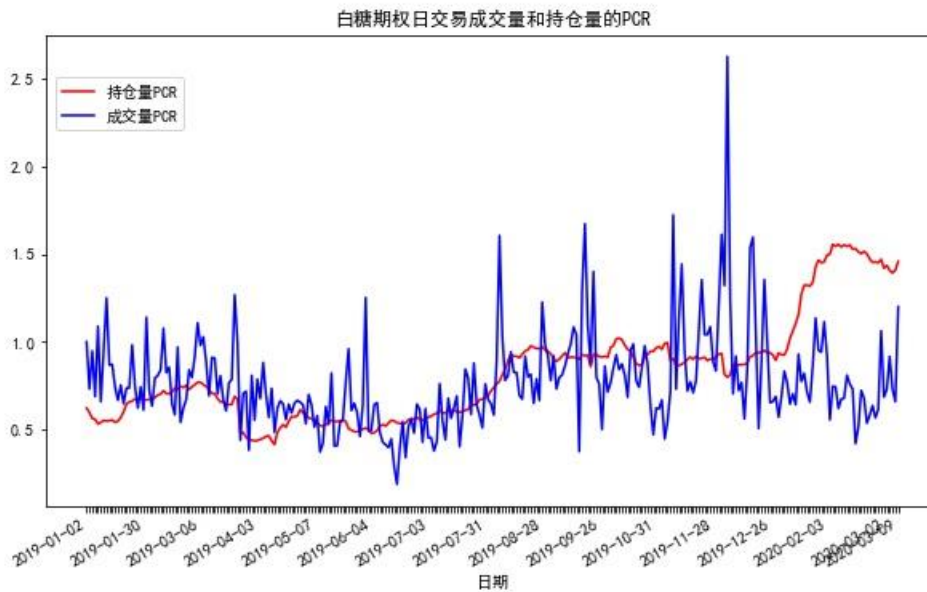
数据来源：Wind 资讯，华信期货

图 3：白糖期权日主力合约成交量情况



数据来源：Wind 资讯，华信期货

图 4：白糖期权日交易成交量和持仓量的 PCR



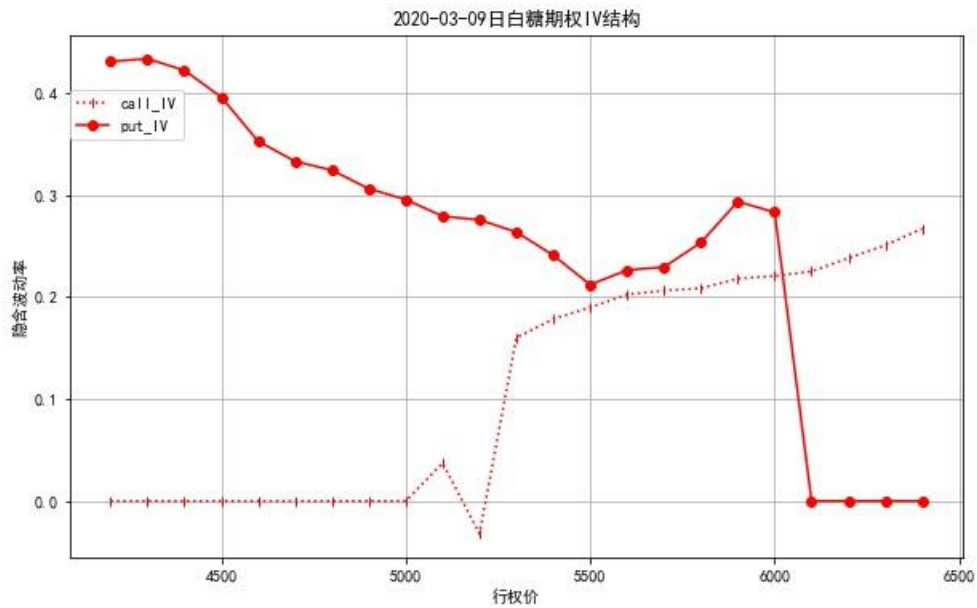
数据来源：Wind 资讯，华信期货

图 5: 白糖期权日 PIV、CIV 和 20 天历史波动率



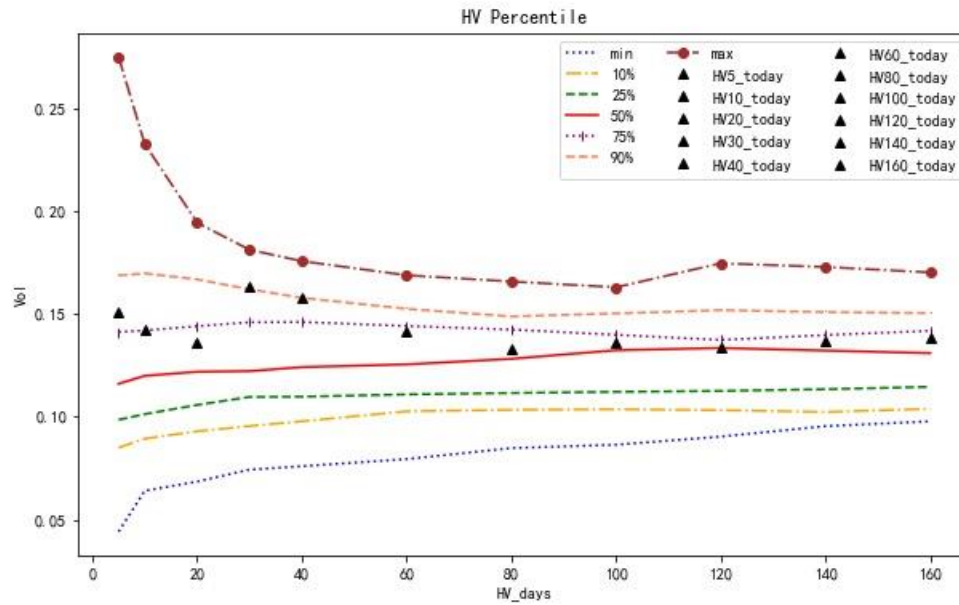
数据来源: Wind 资讯, 华信期货

图 6: 白糖期权 IV 结构



数据来源: Wind 资讯, 华信期货

图 7：白糖期权波动率锥



数据来源：Wind 资讯，华信期货



## 免责声明

本研究报告由华信期货股份有限公司撰写，仅为所服务的特定企业与机构的一般用途而准备，未经书面许可，任何机构和个人不得以任何形式翻版、复制、发布及分发研究报告的全部或部分给任何其他人士。根据国际和行业通行的准则，本报告所引用的信息和数据均来自于公开资料及其他合法渠道，本公司力求报告内容和引用资料和数据客观与公正，尽可能保证可靠、准确和完整，但并不保证报告所述信息的准确性和完整性。本研究报告中所提供的信息仅供参考，不能作为投资研究决策的依据，不得被视为诱发从事或不从事买入或卖出金融产品的任何交易，对于本报告所提供信息所导致的任何直接或者间接的投资盈亏后果不承担任何经济与法律责任。华信期货股份有限公司对于本免责声明条款具有修改权和最终解释权。