

## 【日报要点】

波动率观点：目前波动率偏低。

平值认购隐含波动率为 18.24%，平值认沽隐含波动率为 19.89%，20 天历史波动率为 13.15%。

策略推荐：推荐买入 M2009-P-2850，卖出 M2009-P-2800。

作者：

期权业务部

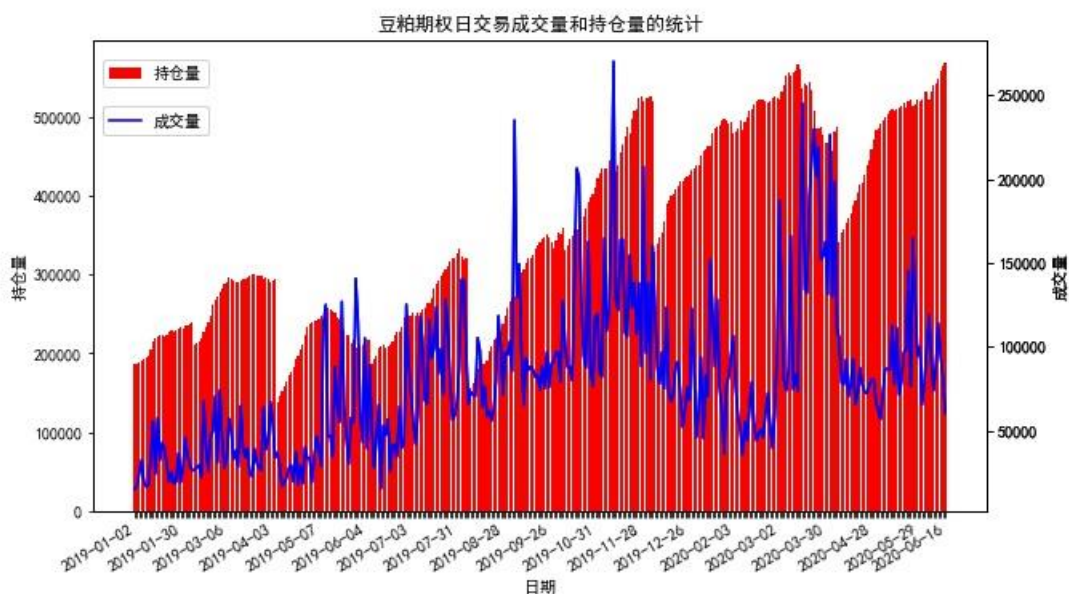
联系方式：

0371-69106622

邮箱：

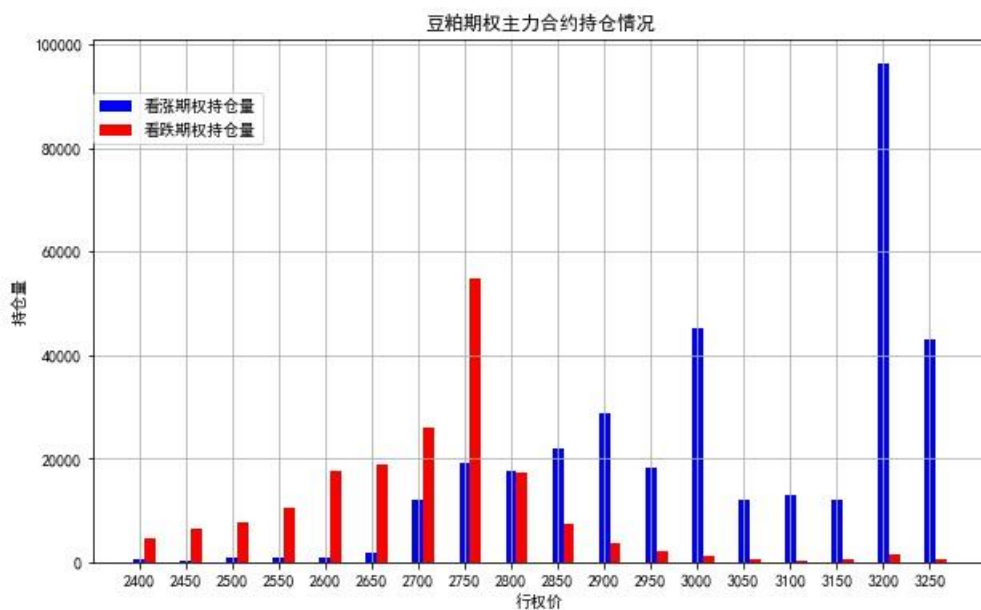
zhouyy@cefcfo.com

图 1：豆粕期权日成交量和持仓量的统计



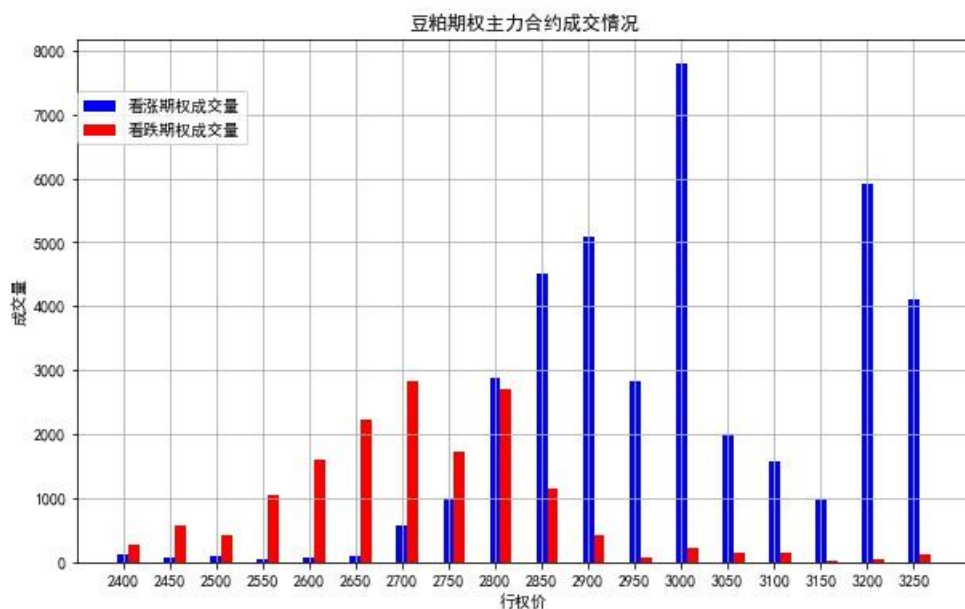
数据来源：Wind 资讯，华融融达期货

图 2：豆粕期权日主力合约持仓量情况



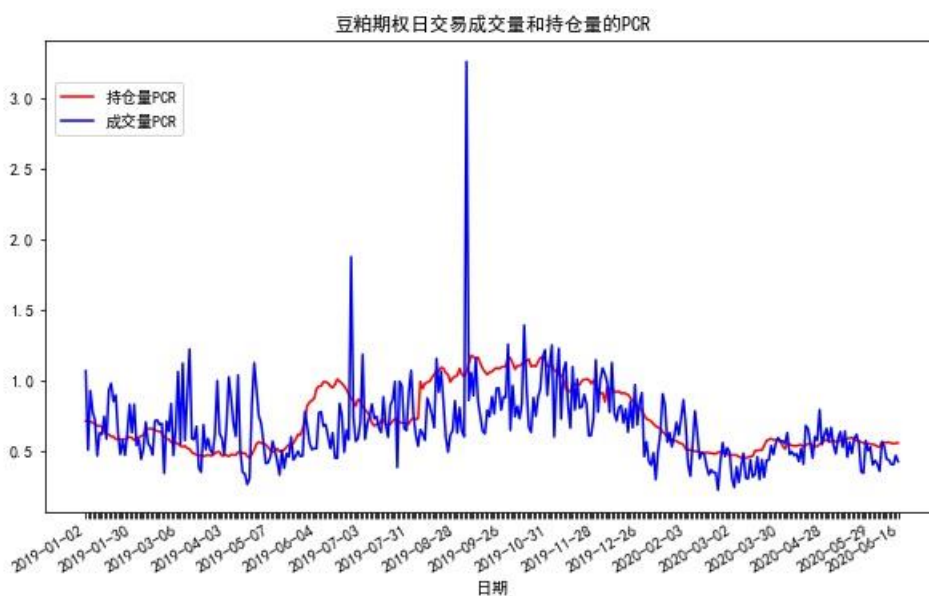
数据来源：Wind 资讯，华融融达期货

图 3：豆粕期权日主力合约成交量情况



数据来源：Wind 资讯，华融融达期货

图 4：豆粕期权日交易成交量和持仓量的 PCR



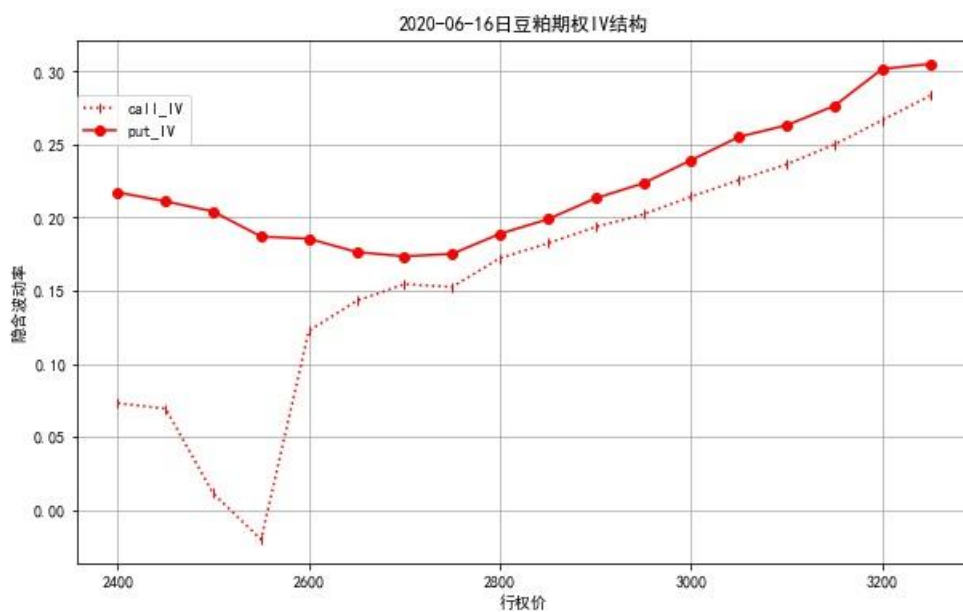
数据来源：Wind 资讯，华融融达期货

图 5：豆粕期权日 PIV、CIV 和 20 天历史波动率



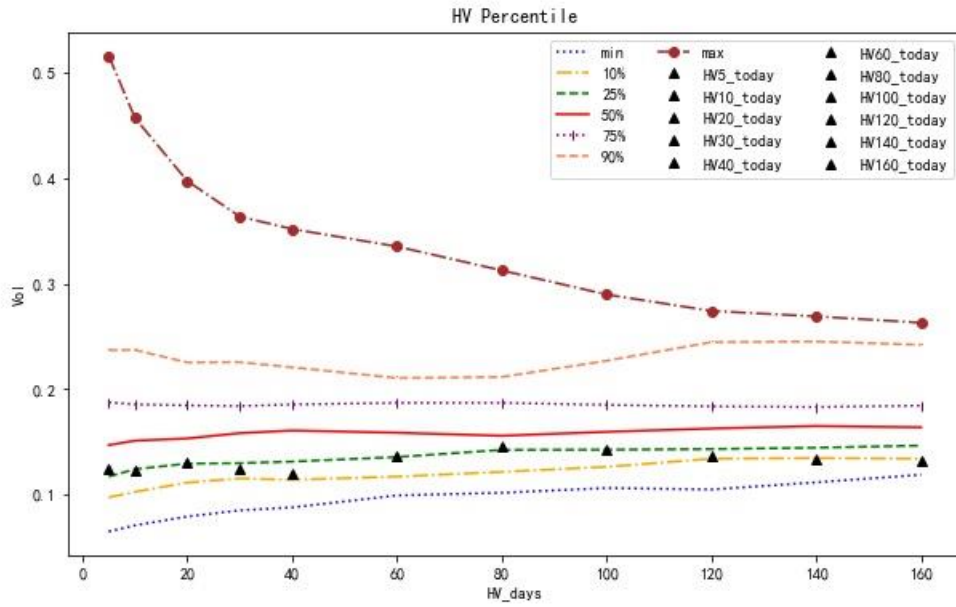
数据来源：Wind 资讯，华融融达期货

图 6：豆粕期权 IV 结构



数据来源：Wind 资讯，华融融达期货

图 7：豆粕波动率锥



数据来源：Wind 资讯，华融融达期货

## 【免责声明】

本分析报告由华融融达期货股份有限公司提供，仅作为所服务的特定企业与机构一般用途而准备，未经许可任何机构和个人不得以任何形式翻版、复制、发布及分发本报告的全部或部分内容给其它任何人士。如引用发布，须注明出处:华融融达期货股份有限公司，且不得对本报告进行有悖原意的引用、删节和修改。本报告引用的信息和数据均来自于公开资料及其它合法渠道，力求报告内容、引用资料和数据客观公正。尽可能保证可靠、准确和完整，但并不保证报告所述信息的准确性和完整性，本报告所提供的信息仅供参考，不作为投资决策的依据，客户应自主做出期货交易决策，独立承担期货交易后果。